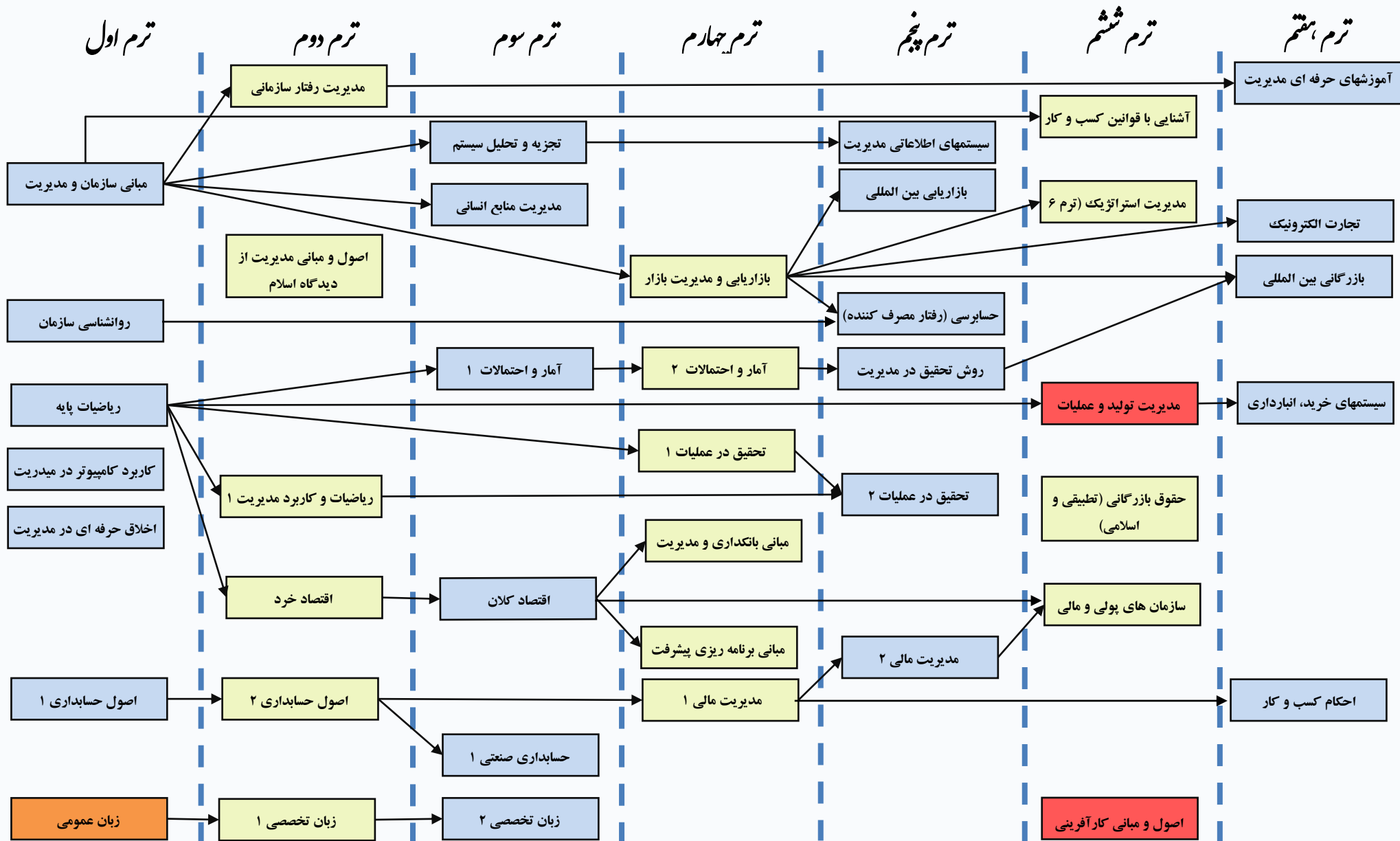


نمودار درسی رشته کارشناسی مدیریت بازرگانی



*. تعداد ۱۱۶ واحد دروس تخصصی باید توسط دانشجو گذرانده شوند. از این تعداد، دو درسی که با رنگ قرمز مشخص شده اند، جزء دروس اختیاری بوده و باید توسط دانشجو گذرانده شود.
 **. تعداد ۲۲ واحد از دروس عمومی باید توسط دانشجو اخذ شوند. دروس عمومی به جزء درس زبان عمومی (که با رنگ نارنجی مشخص شده است) در این نمودار نشان داده نشده است.